

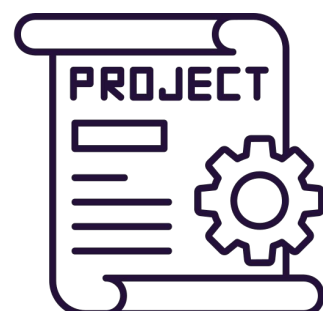
2025

Homologação da Estratégia

Metas e projetos

Planejamento Estratégico 2025

Portfólio de Projetos

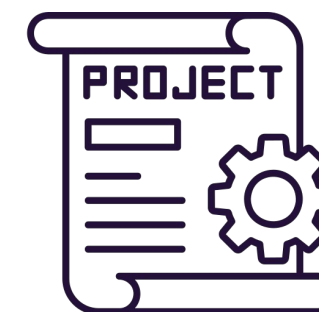


15

Projetos
Estratégicos
2024

Relacionados ao
Profisco III

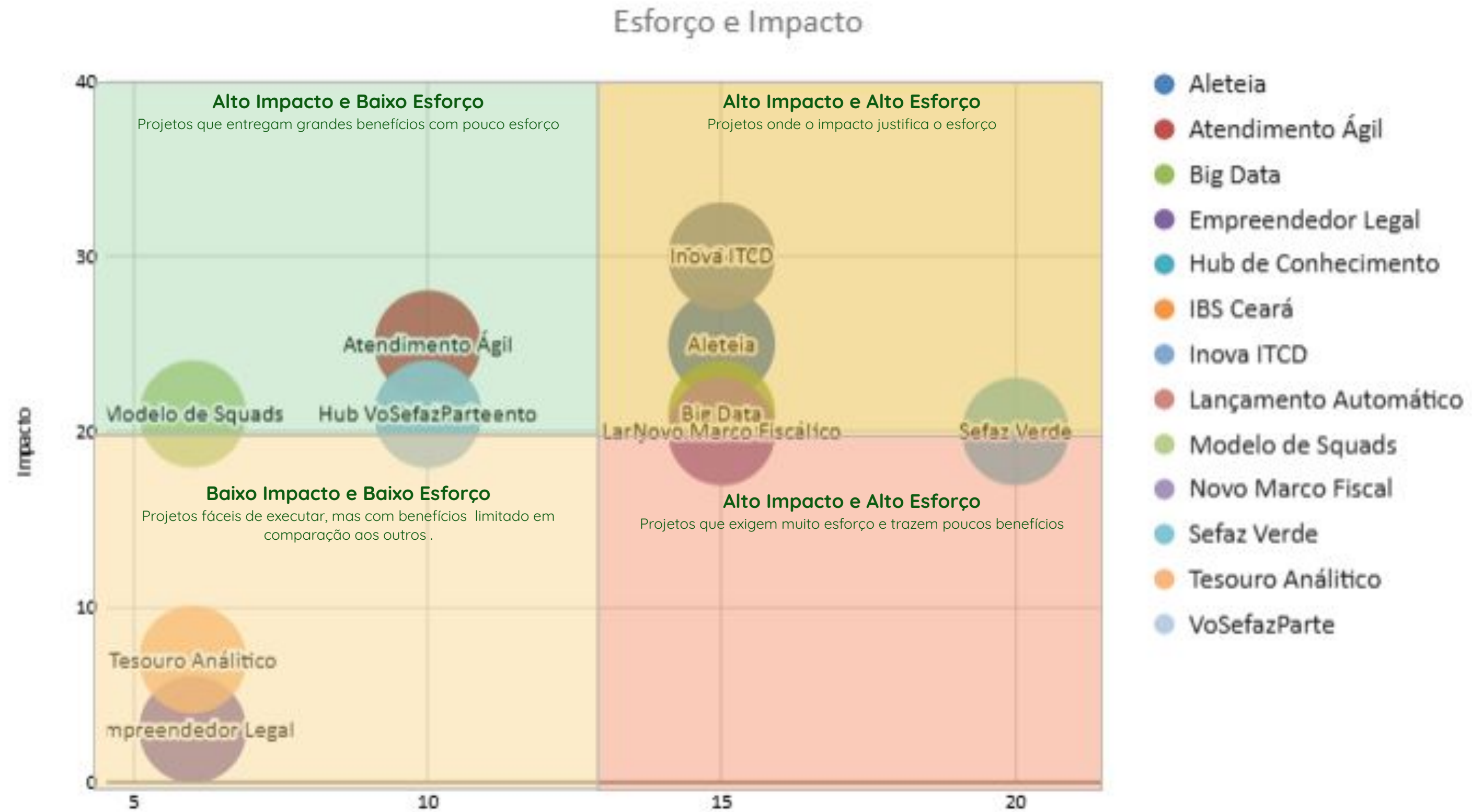
86%



2

Novo Projeto
Estratégico
2025

Matriz de Priorização



Matriz de Priorização

<div>Grupo 1: Projetos de Alto Impacto e Baixo Esforço</div> <div>Projetos com alto impacto, essenciais para os objetivos estratégicos, têm uma maior disponibilidade de recursos (financeiros, humanos e tecnológicos), por isso exigem um menor esforço para serem executados.</div>	<div>Grupo 2: Projetos Alto Impacto / Alto Esforço</div> <div>Projetos com alto impacto, essenciais para os objetivos estratégicos, mas que demandam maior esforço devido à menor disponibilidade de recursos (financeiros, humanos e tecnológicos) ou alta complexidade na execução.</div>	<div>Grupo 3: Projetos Baixo Impacto/Baixo Esforço</div> <div>Projetos com baixo impacto e baixo esforço utilizam recursos parcialmente disponíveis e exigem pouco esforço. Embora alinhados aos objetivos estratégicos, oferecem impacto limitados quando comparado a outros projetos.</div>
<ul style="list-style-type: none">Atendimento ÁgilModelo de SquadsHub de ConhecimentoVoSefazParte	<ul style="list-style-type: none">AleteiaBig DataInova ITCDIBS CearáLançamento AutomáticoNovo Marco FiscalSefaz Verde	<ul style="list-style-type: none">Empreendedor LegalTesouro Analítico
<div>Recomendação: Priorizar sua execução imediata, aproveitando a maior disponibilidade de recursos para acelerar a entrega de valor.</div>	<div>Recomendação: Avaliar a viabilidade e priorizar com base na capacidade de entrega e no alinhamento aos objetivos estratégicos.</div>	<div>Recomendação: Executar de forma complementar, desde que não comprometam recursos de projetos de maior impacto.</div>



2025

Homologação da Estratégia

Metas e projetos

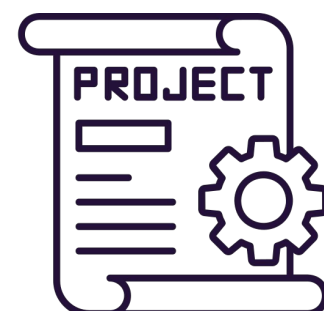


Secex PGI –



Planejamento Estratégico 2025

Portfólio de Projetos

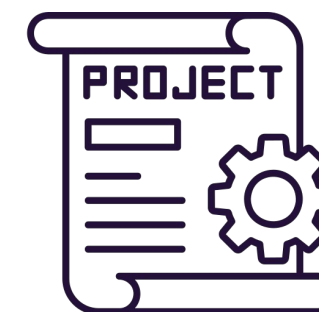


15

Projetos
Estratégicos
2024

Relacionados ao
Profisco III

86%



2

Novo Projeto
Estratégico
2025



Fortalecer a relação Sefaz-Ce e Sociedade

Aprimorar a relação da Sefaz-Ce com a sociedade por meio de um atendimento mais eficiente, comunicação clara e transformação digital, promovendo engajamento e conscientização fiscal para fortalecer a confiança e o cumprimento voluntário das obrigações tributárias.

2 Projetos
100% das Diretrizes

Projeto Atendimento Ágil

Secretaria Executiva da Receita

Área vinculada: Coate

Líder do Projeto: Wilton Bessa

Categoria do Projeto: Tecnologia e Inovação

Produto do Profisco III: P2.4 Serviços ao Contribuinte aperfeiçoados



Justificativa e Objetivos

Justificativa:

- Demora no atendimento e na prestação de serviços (conclusão de processos) das unidades da SEFAZ ;
- Necessidade de presença física do contribuinte para atendimentos;
- Falta de padronização no atendimento e nos processos;
- Redução do quadro de servidores por aposentadoria

Objetivo:

Aprimorar os serviços de atendimento pela ferramenta Atendimento Ágil com foco na expansão novas áreas e de novos serviços para os contribuintes buscando fortalecer o autoatendimento



Produtos e Entregas

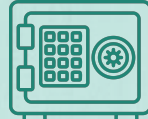
- Agendamento na Plataforma Ágil ;
- Evolução da Avaliação e Monitoramento do sistema (Painéis de Monitoramento);
- Expansão do SAC para novos serviços (Tesouro, Trânsito);
- Modelo de Governança do Atendimento;
- Módulo do Simples Nacional;
- Evolução do SAC e Assistente Virtual (Comunicação e cobrança automática - ICMS, PATs);
- Expansão dos Autosserviços (Certidões, Baixa Cadastral, Consulta Processual do Tramita, Isenção IPVA e ICMS);
- Curadoria da Base de Conhecimento (Reforma Tributária)
- Campanha de divulgação do Atendimento Ágil Sefaz Ce



Matriz Raci



Receita



Tesouro



PGI

Responsável
Realiza a tarefa atribuída, toma decisões e é responsável por ela.



Aprovador
Assume a responsabilidade final pela tarefa e aprova seu resultado.



Consultado
Procura informações e fornecem feedback.



Informado
São mantidos informados sobre o progresso da tarefa



Resultados Esperados – Impacto na Estratégia

- Atingir 30% dos serviços automatizados
- Redução do tempo médio para 5 minutos de execução de serviços automatizados
- Atingir 90% de taxa de satisfação com serviços automatizados



Riscos

- Falta de orçamento para ampliação dos serviços
- Descontinuidade da ferramenta por falta de suporte
- Dificuldade na implementação de novos serviços digitais
- Baixa adesão ao autoatendimento por falta de divulgação
- Déficit de servidores para atuar na governança da plataforma

Projeto Empreendedor Legal

Secretaria Executiva da Receita

Área vinculada: Cores

Líder do Projeto: Ricardo Feitosa

Categoria do Projeto: Legislação e Conformidade

Produto do Profisco III: Sem relação



Justificativa e Objetivos

Justificativa:

Combater a informalidade na economia, reconhecendo os desafios e prejuízos associados à informalidade, e apresentando os benefícios fiscais e legais da formalização para a sociedade. O projeto incentiva a transição dos contribuintes informais para o setor formal.

Objetivo:

Realizar piloto de programa de combate à informalidade, com incentivo ao micro-empendedor, no segmento de confecção com foco na formalização das empresas e na emissão de documentos fiscais.



Produtos e Entregas

- 1. Proposta do Piloto de programa no segmento têxtil
- 2. Convênio com Parceiros Externos - SEBRAE, BNB, etc
- 3. Lançamento Oficial do Programa (Piloto)
- 4. Eventos com parceria com o SEBRAE e BNB
- 5. Painel de Monitoramento de Formalização de Empresas Informais do segmento têxtil
- 6. Painel de Monitoramento Emissão de NFes do segmento têxtil
- 7. Ampliação da utilização do Nota Fiscal Fácil



Matriz Raci







Receita



Tesouro



PGI

Responsável Realiza a tarefa atribuída, toma decisões e é responsável por ela. 	Aprovador Assume a responsabilidade final pela tarefa e aprova seu resultado. 
Consultado Procura informações e fornecem feedback. 	Informado São mantidos informados sobre o progresso da tarefa 




Resultados Esperados - Impacto na Estratégia

- Aumento de X% de formalização de empresas no segmento têxtil, na região do piloto: Feira José Avelino;
- Aumento de X% na emissão de NFes de empresas ou avulsas (de saída para fora do Estado do Ceará) no segmento têxtil;
- Ampliação da base do monitoramento dos indicadores de combate à informalidade, permitindo que seja avaliado a eficácia das iniciativas e identifique os segmentos econômicos que requerem atenção adicional



Riscos

- Ano Eleitoral, limitação de divulgação de projetos e programas.
- Necessidade de não vincular o Programa com Fiscalização



Estimular o engajamento fazendário e reforçar o propósito público

Fortalecer o propósito público entre os servidores e colaboradores por meio do desenvolvimento de competências e da gestão do conhecimento, garantindo engajamento, capacitação contínua e preservação do saber institucional.

2 Projetos
100% das Diretrizes

Projeto VoSefazParte


Secretaria Executiva de Planejamento e Gestão Interna

Área vinculada: Cogep

Líder do Projeto: Juliana Xavier

Categoria do Projeto: Capacitação e Desenvolvimento

Produto do Profisco III: P1.2 – Modelo de Gestão de Pessoas Sustentável e Inclusivo para a Nova Era Fiscal implementado


Justificativa e Objetivos

Justificativa:

Desmotivação, baixa integração entre áreas e falta de reconhecimento, impactando o comprometimento dos colaboradores. Além disso, a gestão precisa de novas estratégias para valorizar e engajar os servidores e terceirizados.

Objetivo:


Inspirar os fazendários pela busca da integração e propósito corporativo, capacitando-os a transformar sua relação com o trabalho e criando oportunidades de autoconhecimento, desenvolvimento, engajamento, valorização e realização.

Produtos e Entregas

- 2024:
 - Campanha de engajamento com premiação;
 - Institucionalização do RH itinerante;
- 2025:
 - Mapeamento de competências e diagnóstico de desempenho
 - Revisão do modelo de trabalho remoto
 - SEFAZ 360 – experiência para conhecer diferentes setores da SEFAZ
 - Programa institucional de feedback
 - Sistema de comunicação interna (exemplo: Beehome)
 - Rede de apoio para gestores
 - Grupo de "Embaixadores da Felicidade"
 - Capacitações alinhadas à estratégia
 - Rodas de conversa sobre bem-estar no ambiente de trabalho
 - Portal da Felicidade Corporativa
 - Campanha de elogios e gratidão

Matriz Raci

 Receita	 Tesouro	 PGI
<p>Responsável</p> <p>Realiza a tarefa atribuída, toma decisões e é responsável por ela.</p> 	<p>Aprovador</p> <p>Assume a responsabilidade final pela tarefa e aprova seu resultado.</p> 	
<p>Consultado</p> <p>Procura informações e fornecem feedback.</p> 	<p>Informado</p> <p>São mantidos informados sobre o progresso da tarefa</p> 	


Resultados Esperados – Impacto na Estratégia

Resultados mensuráveis:

- 10% de adesão dos servidores, terceirizados e gestores às iniciativas de engajamento;
- Aumento de 5% na nota do clima organizacional.

Resultados não mensuráveis:

- Maior comprometimento dos colaboradores com os resultados institucionais;
- Organização mais preparada para alcançar a estratégia.

Riscos

- Baixo patrocínio da liderança;
- Preconceito em tratar sobre engajamento no serviço público;
- Atraso na contabilização dos pontos da campanha de engajamento.

Projeto Hub de Conhecimento

Secretaria Executiva de Planejamento e Gestão Interna

Área vinculada: Cogep

Líder do Projeto: Jonatas Oliveira

Categoria do Projeto: Modernização da Gestão

Produto do Profisco III: P1.2 – Modelo de Gestão de Pessoas Sustentável e Inclusivo para a Nova Era Fiscal implementado



Justificativa e Objetivos

Justificativa:

A SEFAZ enfrenta desafios na gestão do conhecimento devido à aposentadoria de servidores e à complexidade da Reforma Tributária, além da falta de uma política sucessória e repositório único, necessidade de revisão dos processos críticos. A criação do Hub do Conhecimento é fundamental para promover a disseminação do conhecimento institucional, garantir o alinhamento estratégico dos servidores e fortalecer a cultura organizacional por meio de acesso facilitado a conteúdos técnicos e boas práticas.

Objetivo:

Desenvolver um modelo estruturado de Gestão do Conhecimento para fortalecer a disseminação do saber institucional, através de análises detalhadas das rotinas organizacionais, em especial das pessoas-chave, e, também, a definição de um repositório centralizado, promovendo a criação, compartilhamento, preservação e reutilização do conhecimento.



Produtos e Entregas

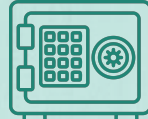
- **Estruturação do método de implantação** nas unidades da Gestão do Conhecimento (CODIP/COGEP); 01/25 realizado em janeiro
- Mapeamento de Processos Críticos (CODIP); 07/25
- **Implantação da Gestão do Conhecimento em 05 unidades** (COGEP/CODIP) 12/25
- **Estruturação de Modelo de Governança do Conhecimento** (COGEP/CODIP); 08/25
- **Definição de repositório** centralizado (CODIP/COGEP); 08/25
- **Melhoria do nível de maturidade** da Gestão do Conhecimento nas áreas implantadas (CODIP/COGEP); 12/25
- **Contratação de Consultoria em Gestão de Conhecimento** - EloGroup



Matriz Raci



Receita



Tesouro



PGI

Responsável
Realiza a tarefa atribuída, toma decisões e é responsável por ela.



Aprovador
Assume a responsabilidade final pela tarefa e aprova seu resultado.



Consultado
Procura informações e fornecem feedback.



Informado
São mantidos informados sobre o progresso da tarefa



Resultados Esperados – Impacto na Estratégia

- Modelo de Governança de Gestão do Conhecimento Implantado
- Incrementar o nível de maturidade de Gestão do Conhecimento nas unidades implantadas
- Mapeamento dos processos críticos das unidades implantadas
- Redução do nível de criticidade das pessoas-chave das unidades implantadas de GC
- Implantar o método de GC em pelo menos 5 unidades.



Riscos

- Tempo limitado para execução do projeto;
- Dependência das áreas de negócios para levantamento e revisão do fluxo;
- Priorização e apoio do projeto pelas áreas responsáveis e/ou envolvidas;
- Resistência às mudanças;
- Inconsistência técnica na plataforma;
- Acúmulo de atividade;
- Ausência de conhecimento especializado sobre a temática;
- Apoio da alta gestão;
- Não institucionalização do Hub do Conhecimento.



Estruturar um modelo tributário integrado e simplificado

Estruturar um modelo tributário alinhado à Reforma Tributária, com foco na simplificação da legislação e na automação de processos, garantindo maior eficiência operacional e melhor experiência para o contribuinte.

5 Projetos
100% das Diretrizes

Projeto Inova ITCD

Secretaria Executiva da Receita

Área vinculada: Coate

Líder do Projeto: Lucas Cajado

Categoria do Projeto: Tecnologia e Inovação

Produto do Profisco III: P2.4 Serviços ao Contribuinte aperfeiçoados



Justificativa e Objetivos

Justificativa:

Premissa utilizada no lançamento hoje é realizada por declaração necessitando que haja uma intervenção do fiscal para que a guia seja calculada em grande maioria dos processos.

Objetivo:

Desenvolver e implementar um sistema de ITCD que permita aos contribuintes realizar suas declarações de forma fácil, eficiente e precisa. Além disso, busca-se a automação do serviço de homologação, visando reduzir o tempo necessário para essa etapa e aumentar a eficiência do processo como um todo.



Produtos e Entregas

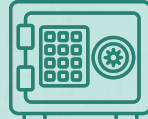
- Redesenho do processo interno e da experiência do usuário;
- Novo Sistema ITCD - Módulo Causa Mortis;
- Ampliação da base de dados de bens;
- Simplificação do Normativo ITCD;
- Treinamento do Novo Sistema;
- Painéis Gerenciais ITCD;
- Integração para automação e homologação do processo de ITCD com IA;
- Campanha de divulgação para esclarecimentos do novo sistema ITCD.



Matriz Raci



Receita



Tesouro



PGI

Responsável
Realiza a tarefa atribuída, toma decisões e é responsável por ela.



Aprovador
Assume a responsabilidade final pela tarefa e aprova seu resultado.



Consultado
Procura informações e fornecem feedback.



Informado
São mantidos informados sobre o progresso da tarefa



Resultados Esperados - Impacto na Estratégia

- Publicação de Normativo Simplificado do ITCD;
- Implantação de Novo Sistema Inter Vivos;
- Atingir 100% de dados coletados e armazenados da Junta Comercial e Cartórios até o final de 2025;
- Disponibilidade de dados atualizados e precisos sobre registros de imóveis facilitando a tomada de decisões;
- Atingir 100% de integração com sistemas da Sefaz Ce (Autoserviços, Atendimento)



Riscos

- Alta dependência de Fornecedores Externos na Ampliação da Base de Dados;
- Equipe de TI dividida entre Manutenção do ITCD Inter Vivos e desenvolvimento do ITCD Causa Mortis (Além de atender o sistema Tramita e Sua Nota Tem Valor);
- Problemas de Integração Tecnológica;
- Falhas de Segurança e Privacidade de Dados;
- Falta de Capacitação Técnica dos Funcionários;
- Não aprovação ou Demora na aprovação da Nova Lei Simplificada do ITCD.

Projeto IBS Ceará

Secretaria Executiva da Receita

Área vinculada: Cogep

Líder do Projeto: Augusto Figueiredo

Categoria do Projeto: Legislação e Conformidade

Produto do Profisco III: Há vários produtos do profisco que mencionam as adequações à RTC



Justificativa e Objetivos

Justificativa:

A reforma tributária impactará fortemente os contribuintes de ICMS e os fiscos. Por isso, a SEFAZ-CE precisa se reestruturar; Contudo, ainda não há equipe definida, análise de impacto, desenho da nova estrutura necessária ou lista de sistemas de informação a serem reconstruídos.

Objetivo:

Preparar a Sefaz-CE, contribuintes estaduais, servidores, sistemas, processos e infraestrutura física para a reforma tributária, maximizando seus efeitos sob a arrecadação do Ceará e minimizando os problemas nesta transição.



Produtos e Entregas

- Estrutura Organizacional
- Benchmarking com outros estados (parcerias nacionais).
- Gestão do programa

Preparação para mudanças:

Adaptação de processos e proposta de nova estrutura organizacional.

Estabelecimento de parcerias com entidades de classe e municípios.

- Capacitação e comunicação:

Capacitação interna

Plano de comunicação integrado (sociedade, contribuintes, municípios).

Eventos

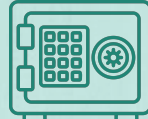
- Participação ativa no Pré-Comitê Gestor do IBS e Comitê Gestor do IBS.



Matriz Raci



Receita



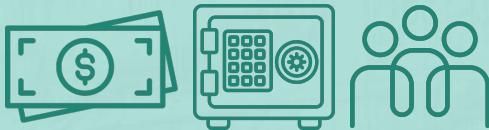
Tesouro



PGI

Responsável

Realiza a tarefa atribuída, toma decisões e é responsável por ela.



Aprovador

Assume a responsabilidade final pela tarefa e aprova seu resultado.



Consultado

Procura informações e fornecem feedback.



Informado

São mantidos informados sobre o progresso da tarefa



Resultados Esperados - Impacto na Estratégia

- Ter processos, sistemas, estrutura organizacional e equipe prontos para atuar satisfatoriamente no IBS no prazo previsto (entrega da estratégia de adequação do corpo funcional);
- Manter o mesmo nível de qualidade nas atividades realizadas atualmente na SEFAZ-CE;
- Realizar um alinhamento com os servidores, contribuintes e a sociedade em geral sobre o impacto da reforma tributária (70% dos servidores e colaboradores capacitados sobre a nova legislação e seus impactos; X% de aumento de acesso ao Portal IBS;)
- Definir uma nova estrutura organizacional para adequar os processos que foram redesenhados



Riscos

- Patrocínio: o programa necessitará de apoio do Governador em alguns momentos e do Gabinete da SEFAZ;
- Abraçar o "Novo": temos que pensar de uma forma integrada nacionalmente e simples, diferente do modelo do ICMS;
- Equipe: programa bem complexo que exige pessoas seniores e dificuldade de atrair estas pessoas p/ tais desafios;
- Gargalos na Secex-PGI: devido ao tamanho da mudança, as áreas de pessoas, processos e TIC serão muito demandas. Mas, destas 3 áreas, a única que está bem estruturada é a TIC;
- Sobrecarga Institucional: se existirem muitas frentes prioritárias concorrendo, teremos uma sobrecarga das áreas.
- Dependência de consultoria externa (impacto em prazos e custos).

Projeto Lançamento Automático

Secretaria Executiva da Receita

Área vinculada: Comfi

Líder do Projeto: Jorge Saboia

Categoria do Projeto: Tecnologia e Inovação

Produto do Profisco III: P2.2 Modelo de fiscalização baseado em dados



Justificativa e Objetivos

Justificativa:

Previsão na legislação de hipóteses de multa autônoma por descumprimento de obrigações acessórias. Omissão crescente na entrega da EFD, que aumentou de 15,59% (2019) para 26,24% (2023). Omissão crescente na entrega do inventário de fim de período, que aumentou de 14,19% (2017) para 30,66% (2023).

Objetivo:

Implementar a automação de multas por descumprimento de obrigações acessórias nas hipóteses previstas na legislação, de modo combater a ausência de dados essenciais ao planejamento da auditoria fiscal, fomentar a conformidade tributária e permitir uma melhor alocação de tempo e pessoas para otimizar o processo de fiscalização.



Produtos e Entregas

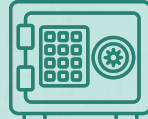
- Módulo de Gestão de Multas Autônomas integrado ao SIGA (novo SIGET);
- Automação na identificação de situações de descumprimento de obrigações acessórias com a emissão de multas sem a necessidade de intervenção humana;
- Integração com os diversos sistemas da Sefaz para implementar medidas administrativas automáticas;
- Geração de relatórios e dashboards para acompanhamento gerencial;
- Declaração Pré-Preenchida



Matriz Raci



Receita



Tesouro



PGI

<p>Responsável</p> <p>Realiza a tarefa atribuída, toma decisões e é responsável por ela.</p>	<p>Aprovador</p> <p>Assume a responsabilidade final pela tarefa e aprova seu resultado.</p>
<p>Consultado</p> <p>Procura informações e fornecem feedback.</p>	<p>Informado</p> <p>São mantidos informados sobre o progresso da tarefa</p>



Resultados Esperados – Impacto na Estratégia

- Redução no percentual de omissão da EFD para abaixo de 20%;
- Automação de pelo menos dois tipos de multas (missão da EFD e omissão do inventário de fim do período);
- Envio dos débitos para a Dívida Ativa nos casos de não atendimento;
- Aumento da arrecadação considerando as penalidades vigentes (só em 2024 se estima um valor potencial de R\$ 68 milhões para multas pela não entrega tempestiva da EFD e R\$ 95 milhões para o caso do inventário omissivo)



Riscos

- Resistência dos contribuintes à nova sistemática de penalidades automáticas.
- Dificuldade técnica na integração com os sistemas existentes.
- Atrasos na entrega dos produtos e/ou na contratação de serviços necessários.

Secretaria Executiva da Receita

Área vinculada: Cofit

Líder do Projeto: Germano Guerra

Categoria do Projeto: Tecnologia e Inovação

Produto do Profisco III: P2.2 Modelo de fiscalização baseado em dados



Justificativa e Objetivos

Justificativa:

A fiscalização do trânsito de mercadorias ainda depende de verificações manuais, tornando o processo menos eficiente e mais suscetível a falhas e evasões fiscais. Além disso, a modernização é essencial para atender às novas demandas da Reforma Tributária e garantir a conformidade fiscal com o novo modelo do IBS

Objetivo:

Implementar um sistema inteligente para monitoramento automatizado do trânsito de mercadorias, reduzindo a intervenção humana e aumentando a precisão das fiscalizações.



Produtos e Entregas

- Modernização e Reequipamento da Fiscalização - câmeras OCR, drones, balanças de pesagem em movimento (WIM), viaturas e cancelas automáticas;
- Automação e Integração - novo Sitram, evolução do Siscoex para integração com o Pucomex (plataforma da Receita Federal), Sisguarda ;CAF-T; classificador de CNAE e Produtos (COFIP Categoria e COFIP Produto)
- Inteligência de Dados - CIOF, como núcleo central da fiscalização do trânsito de mercadorias; desenvolvimento de modelos preditivos com Inteligência Artificial (IA) para classificar riscos de carga; implementação de um sistema de alertas em tempo real para veículos de alto risco.



Matriz Raci





Receita



Tesouro



PGI

Responsável Realiza a tarefa atribuída, toma decisões e é responsável por ela. 	Aprovador Assume a responsabilidade final pela tarefa e aprova seu resultado. 
Consultado Procura informações e fornecem feedback.  	Informado São mantidos informados sobre o progresso da tarefa  



Resultados Esperados – Impacto na Estratégia

- Redução de 20% do tempo médio de fiscalização de mercadorias em trânsito;
- Identificação automática de 30% de veículos e cargas irregulares com análise preditiva e emissão automática de alertas.
- Redução de 15% das perdas de arrecadação tributária associadas à evasão no trânsito de mercadorias.
- Redução de 25% no tempo de processamento de ações fiscais;
- Maior transparência e rastreabilidade na fiscalização do trânsito.
- Aumento da conformidade fiscal no transporte interestadual de mercadorias



Riscos

- Baixa qualidade dos dados coletados
- Resistência dos contribuintes e transportadoras
- Desafios na integração dos sistemas legados
- Impacto da Reforma Tributária no modelo de fiscalização

Secretaria Executiva da Receita

Área vinculada: Cofit

Líder do Projeto: Germano Guerra

Categoria do Projeto: Tecnologia e Inovação

Produto do Profisco III: P2.2 Modelo de fiscalização baseado em dados



Justificativa e Objetivos

Justificativa: Atualmente, há cerca de R\$ 120 milhões em valores não recolhidos relacionados ao DIFAL EC nº 87/15, oriundos de operações interestaduais com consumidores finais não contribuintes. Esse cenário se agravou com o aumento do e-commerce, dificultando o controle fiscal nas divisas

Objetivo: Criar um portal prático e seguro onde esses contribuintes possam se autoregularizar, sem burocracia, e pagar o imposto devido de forma simples e transparente. A ideia é facilitar esse processo, promovendo a conformidade e autoregularização e consequentemente uma melhoria na arrecadação



Produtos e Entregas

- **Portal online com acesso via site da SEFAZ/CE:** Interface externa de acesso; Credenciamento com login/senha, gov.br ou certificado digital; Cadastro Consulta ao extrato do DIFAL (sintética e analítica); Emissão de DAE globalizado mensal, bimestral ou trimestral; Exportação de dados para planilha/PDF; Simulador de cálculo do DIFAL; Integração com NF-e/CT-e e Sitram; Segurança e LGPD (Tratamento adequado de dados, controle de acesso e conformidade com a legislação)
- **Adequação normativa:** Revisão da legislação estadual; Alterações normativas; Validação e publicação de normas
- **Comunicação e Orientação**
- **Suporte ao Usuário Externo - Atendimento**



Matriz Raci

**Receita****Tesouro****PGI**

Responsável	Aprovador
Realiza a tarefa atribuída, toma decisões e é responsável por ela.	Assume a responsabilidade final pela tarefa e aprova seu resultado.
Consultado	Informado
Procura informações e fornecem feedback.	São mantidos informados sobre o progresso da tarefa



Resultados Esperados - Impacto na Estratégia

- Crescimento de X milhões na arrecadação do DIFAL EC nº 87/15;
- Início da emissão de DAE globalizado de NF-e(s) seladas ou não;
- Reduzir em X% o tempo médio de permanência nos postos fiscais;
- Atingir X% de autorregularização dos contribuintes notificados
- Maior eficiência no monitoramento do comércio eletrônico interestadual



Riscos

- Atrasos no desenvolvimento ou integração do sistema;
- Baixa adesão por parte dos contribuintes de outras UF's;
- Dificuldades técnicas no acesso (login, certificado digital) por parte de usuários;
- Comunicação com público-alvo;
- Dependência de dados corretos dos Sistemas da Sefaz-CE



Estabelecer uma governança da Sefaz-CE moderna e orientada a dados

Modernizar a governança por meio da integração de dados, automação de processos e fortalecimento da gestão organizacional, garantindo maior eficiência, segurança e alinhamento estratégico.

2 Projetos

100% das Diretrizes

Projeto Modelo de Squads

Secretaria Executiva de Planejamento e Gestão Interna

Área vinculada: Cotic

Líder do Projeto: Thiago Barcelos

Categoria do Projeto: Modernização da Gestão

Produto do Profisco III: P1.3 Modelo Gestão de Tecnologia da Informação implementado



Justificativa e Objetivos

Justificativa:

- Necessidade de modernizar processos internos e acelerar a entrega de soluções tecnológicas.
- Fortalecer a governança de TI

Objetivo:

Implementar o modelo de Squads em 2025, garantindo agilidade, colaboração entre TI e áreas de negócio, e entrega de produtos com qualidade superior.



Produtos e Entregas

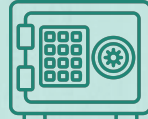
- Modelo de Priorização de Projetos de TIC
- Esteira DevOps - Infraestrutura ágil
- Modelo de Relacionamento TI e Negócio - BRM
- Piloto 1
- Piloto 2
- Comunicação
- Capacitação



Matriz Raci



Receita



Tesouro



PGI

<p>Responsável</p> <p>Realiza a tarefa atribuída, toma decisões e é responsável por ela.</p>	<p>Aprovador</p> <p>Assume a responsabilidade final pela tarefa e aprova seu resultado.</p>
<p>Consultado</p> <p>Procura informações e fornecem feedback.</p>	<p>Informado</p> <p>São mantidos informados sobre o progresso da tarefa</p>



Resultados Esperados – Impacto na Estratégia

- X% das demandas entregues nas sprints sejam aceitas integral ou parcialmente pela SEFAZ-CE;
- No mínimo X% das entregas devem seguir os padrões de qualidade definidos pela SEFAZ-CE, sem necessidade de retrabalho por não conformidade;
- Continuidade do conhecimento acumulado nos projetos, com no máximo 10% de rotatividade que afete a entrega



Riscos

- Adaptação ao novo modelo de trabalho;
- Infraestrutura física para suportar as Squads;
- Limitação do ambiente tecnológico da Sefaz;
- Dificuldade de montagem de equipes/squads por parte da empresa;
- Disponibilidade das pessoas para capacitação;
- Desafio na nova forma de realizar gestão de contratos (execução e gestão)

Projeto Big Data

Secretaria Executiva de Planejamento e Gestão
Interna

Área vinculada: Cotic

Líder do Projeto: Marco Blohem

Categoria do Projeto: Tecnologia e
Inovação

Produto do Profisco III: P1.3 Modelo Gestão de Tecnologia da
Informação implementado



Justificativa e Objetivos

Justificativa:

- Crescimento do volume de dados e necessidade de escalabilidade;
- Baixa maturidade da governança de dados;
- Impactos da Reforma Tributária.

Objetivo:

Expandir e modernizar a plataforma de dados da Sefaz-CE em nuvem com suporte a Lakehouse, IA e BI, ML, migração de dados críticos para a nuvem e democratização do acesso a informações estratégicas.



Produtos e Entregas

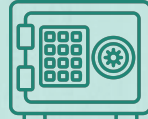
- Expansão da Plataforma Analítica em Nuvem - melhoria na infraestrutura de armazenamento e processamento;
- Migração de Dados para Nuvem (Dados do Tesouro disponibilizados; Indicadores do Simples Nacional; SIGET adaptado à infraestrutura;
- Plataforma Analítica Self-Service - Democratização e Acesso Inteligente aos Dados;
- Segurança da Informação e Conformidade - Políticas de Acesso e Segurança;



Matriz Raci



Receita



Tesouro



PGI

Responsável

Realiza a tarefa atribuída, toma decisões e é responsável por ela.



Aprovador

Assume a responsabilidade final pela tarefa e aprova seu resultado.



Consultado

Procura informações e fornecem feedback.



Informado

São mantidos informados sobre o progresso da tarefa



Resultados Esperados – Impacto na Estratégia

1. Crescimento em X de áreas utilizando a plataforma;
2. Utilização por projetos da instituição;
3. Redução de x% no tempo de processamento de análises fiscais;



Riscos

- Vendor Lock-in: Dependência de provedores de nuvem (ex: AWS/Azure);
- Sustentação Pós-Consultoria: Risco de descontinuidade após saída da consultoria;
- Escalabilidade na Nuvem: Aumento inesperado de custos devido à demanda.



Aprimorar a gestão fiscal estadual

Aprimorar a gestão fiscal estadual por meio do uso estratégico de dados e da modernização do arcabouço legal, buscando mais eficiência e melhor posição nos rankings de qualidade da informação contábil e fiscal.

3 Projetos

100% das Diretrizes

Projeto Aleteia

Secretaria Executiva do Tesouro Estadual e Metas Fiscais

Área vinculada: Copac

Líder do Projeto: Tony Magalhães

Categoria do Projeto: Tecnologia e Inovação

Produto do Profisco III: P3.1 Sistema único e integrado de execução orçamentária , administração financeira e controle – SIAFIC do Estado baseado em Dados



Justificativa e Objetivos

Justificativa:

- Aperfeiçoar o sistema de gestão contábil do Estado do Ceará, a fim de buscar harmonização com o padrão internacional de contabilidade aplicada ao setor público e, assim, atender às exigências da normatização contábil em nível nacional exigidos pela Secretaria do Tesouro Nacional (STN) e pelo Conselho Federal de Contabilidade (CFC), entidades que editam as Normas Brasileiras de Contabilidade Aplicadas ao Setor Público (NBCASP).

Objetivo:

Finalizar a implantação do sistema de gestão financeira, fiscal e contábil do Governo do Estado do Ceará (SIAFE), junto com a transformação necessária de processos, garantindo a modernização da gestão do estado em conformidade com as determinações legais referentes a esses temas.



Produtos e Entregas

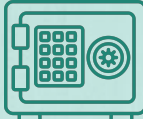
- Integração com Sistema de Gestão da Dívida Ativa;
- Módulo de Fluxo de Caixa Automatizado;
- Módulo de Gestão da Dívida Pública;
- Módulo de Controle Contábil das Estatais, Organizações Sociais e Consórcios Públicos;
- Encerramento do Contrato;



Matriz Raci



Receita



Tesouro



PGI

<p>Responsável</p> <p>Realiza a tarefa atribuída, toma decisões e é responsável por ela.</p>	<p>Aprovador</p> <p>Assume a responsabilidade final pela tarefa e aprova seu resultado.</p>
<p>Consultado</p> <p>Procura informações e fornecem feedback.</p>	<p>Informado</p> <p>São mantidos informados sobre o progresso da tarefa</p>



Resultados Esperados – Impacto na Estratégia

- Atingir 70% de Precisão Mensal de Previsão do Fluxo de Caixa;
- Atingir 60% de Precisão Anual de Previsão de Fluxo de Caixa;
- Redução para 0,5 horas/dia trabalhadas na elaboração do Fluxo de Caixa;
- Redução para 11 horas/mês trabalhadas na elaboração do Fluxo de Caixa;
- Informações em tempo real de Arrecadação e Dívida Ativa no Siafe (Integração com Sistema Receita2)



Riscos

- Falta de implementação do Módulo de Divída Pública com Logus/Siafe;
- Retirada dos Objetos contratuais (Módulo Consórcios);
- Atrasos na entregas pela empresa fornecedora;
- Não entrega dos Módulos e Integrações.

Projeto Tesouro Analítico

Secretaria Executiva do Tesouro Estadual e Metas Fiscais

Área vinculada: Cofis

Líder do Projeto: Pedro Barros

Categoria do Projeto: Tecnologia e Inovação

Produto do Profisco III: P3.3 Plataforma analítica de dados fiscais, contábeis, financeiros, econômicos e sociais



Justificativa e Objetivos

Justificativa:

- Dados oriundos de vários sistemas insuficientemente integrados;
- Pouco ou nenhuma integração com dados externos;
- Baixo desempenho de algumas ferramentas;
- Pouco aproveitamento ou indisponibilidade das ferramentas de analytics;
- Baixa disponibilidade de informação para a tomada de decisão.

Objetivo:

Disponibilizar informações relevante da Gestão do Tesouro Estadual de forma tempestiva para os tomadores de decisão.



Produtos e Entregas

- Revisão das Fontes de Dados do Tesouro;
- Revisão e Atualização do Data Mart Financeiro;
- Fontes Tableau reabilitadas e outras inovações;
- Aprimoramento dos painéis de Gestão Fiscal, Contábeis e Financeiros (Treinamento Tableau Prep);
- Trilha de Conhecimento do Tesouro Analítico e disponibilização das ferramentas de analytics;



Matriz Raci



Receita



Tesouro



PGI

Responsável
Realiza a tarefa atribuída, toma decisões e é responsável por ela.



Aprovador
Assume a responsabilidade final pela tarefa e aprova seu resultado.



Consultado
Procura informações e fornecem feedback.



Informado
São mantidos informados sobre o progresso da tarefa



Resultados Esperados - Impacto na Estratégia

- Consolidar dados históricos;
- Aprimorar o processo de projeções de indicadores;
- Difundir a utilização das ferramentas na Sefaz e alguns usuários externos;
- Aprimorar a gestão dos riscos fiscais;
- Ganho em produtividade da equipe e qualidade das entregas;
- Aprimorar a transparência.



Riscos

- Área de tecnologia não suprir a demanda do projeto;
- Problemas na publicação dos demonstrativos legais do Estado (LRF, Balanço, etc);
- Incerteza sobre o potencial da nuvem e seus resultados para a instituição.



Justificativa e Objetivos

Justificativa:

- Insuficiência de normativos que evitem a deterioração da sustentabilidade fiscal;
- Avaliação da qualidade do gasto público incipiente.

Objetivo:

Formular e implantar um arcabouço normativo e institucional que garanta a sustentabilidade fiscal do estado no curto, médio e longo prazo.



Produtos e Entregas

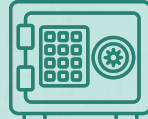
- Diagnóstico das Dimensões (Receita, Dívida, etc);
- Sefaz Legis - Tesouro (Repositório de Normativos do Tesouro)
- Desenvolver a proposta do arcabouço, incluindo fundamentação e projetos normativos;
- Articulação política e institucional para aprovação e implantação do projeto;
- Legislação publicada;
- Aprimoramento e consolidação dos processos e da governança da gestão fiscal do estado;
- Aprimorar os processos de gestão da Dívida Pública desde a captação até o pagamento de serviço;
- Qualidade do gasto público aprimorada.



Matriz Raci



Receita



Tesouro



PGI

Responsável
Realiza a tarefa atribuída, toma decisões e é responsável por ela.



Aprovador
Assume a responsabilidade final pela tarefa e aprova seu resultado.



Consultado
Procura informações e fornecem feedback.



Informado
São mantidos informados sobre o progresso da tarefa



Resultados Esperados - Impacto na Estratégia

- Garantir a capacidade de honrar a dívida sem medidas extremas (Redução de investimentos e orçamento);
- Reduzir a exposição do estado às variações macroeconômicas (Câmbio, Juros, PIB);
- Aprimorar o impacto do gasto público no desenvolvimento econômico e social;
- Melhorar o processo de gestão da Dívida, desde a captação até o pagamento;
- Aprimorar a gestão dos riscos fiscais;
- Aprovação de 100% dos normativos para arcabouço fiscal;
- Estar entre os 5 primeiros lugares nos Rankings de referência nacional em gestão fiscal.



Riscos

- Falta de apoio político;
- Falta de recursos dedicados ao projeto;
- Descontinuidade do arcabouço implantado.



Alavancar a política estadual em energias renováveis e promover a sustentabilidade ambiental

Incorporar a temática ambiental na gestão fiscal por meio da Tributação Verde e da adequação dos ambientes internos, garantindo maior sustentabilidade e alinhamento às práticas ambientais.

1 Projeto

100% das Diretrizes

Projeto Sefaz Verde

Secretaria Executiva de Planejamento e Gestão Interna

Área vinculada: Coafi

Líder do Projeto: Adriana Reis

Categoria do Projeto: Infraestrutura e Equipamentos

Produto do Profisco III: P2.2 Modelo de fiscalização baseado em dados



Justificativa e Objetivos

Justificativa:

O Projeto SEFAZ Verde tem como objetivo incorporar práticas sustentáveis, sociais e de governança (ESG) às atividades da Secretaria da Fazenda, promovendo a eficiência energética, o consumo consciente e a transparência na gestão. A iniciativa pretende minimizar impactos ambientais, estimular o uso de energias renováveis, fortalecer a responsabilidade social por meio da conscientização e incentivar contratações sustentáveis aliadas a uma governança responsável.

Objetivo:

Tornar a SEFAZ uma referência em Governança Sustentável, implementando ações para eficiência energética, redução de CO₂, adequações estruturais sustentáveis, consumo consciente e promoção de uma cultura de responsabilidade socioambiental e governança transparente.



Produtos e Entregas

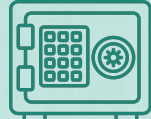
- **Programa de Energia Limpa** (SEFAZ-CE) (contratação de energias renováveis na SEFAZ/CE (**Fotovoltaica**) - Unidades sedes e postos fiscais Aracati e Tianguá;
- **Programa de Energia Limpa** - (SEFAZ-CE) (**contratação de energias renováveis** no mercado livre de energia na SEFAZ/CE - Unidades sedes e postos fiscais Aracati e Tianguá;
- **Estudo de Emissões CO2** da SEFAZ CE (inventário de emissão de carbono - Plano de Descarbonização
- **Adequação do Prédio SEFAZ à Estrutura Sustentável** - 1)Análise dos prédios para definição das mudanças estruturais possíveis e necessárias 2)Contratação de empresa para análise das adequações dos prédios. 3) Arborização dos Prédios SEFAZ;
- **Taxonomia sustentável** - Classificação dos itens de bens de consumo e serviços com menor impacto ambiental - Catálogo dos itens (alinhamento com Seplag), Pregão do material sustentável;
- **Programa - Selo Sefaz Verde**



Matriz Raci



Receita



Tesouro



PGI

<p>Responsável</p> <p>Realiza a tarefa atribuída, toma decisões e é responsável por ela.</p>	<p>Aprovador</p> <p>Assume a responsabilidade final pela tarefa e aprova seu resultado.</p>
<p>Consultado</p> <p>Procura informações e fornecem feedback.</p>	<p>Informado</p> <p>São mantidos informados sobre o progresso da tarefa</p>



Resultados Esperados - Impacto na Estratégia

- **Redução do consumo de energia elétrica** por meio da adoção de tecnologias eficientes e uso racional dos recursos.
- **Modernização e adaptação das instalações** para atender aos princípios de sustentabilidade, como iluminação natural, reaproveitamento de água e uso de materiais ecológicos
- **Diminuição da pegada de carbono da SEFAZ** por meio da otimização do consumo energético e da adoção de práticas sustentáveis.
- **Implantação de programas de redução e reciclagem de resíduos**, promovendo a destinação adequada de materiais descartáveis.
- **Engajamento dos servidores em práticas sustentáveis** por meio de treinamentos, campanhas e incentivos à adoção de hábitos ecologicamente responsáveis.
- **Parcerias com entidades ambientais e sociais** para promover ações de impacto positivo na instituição e sociedade
- **Implementação de mecanismos de monitoramento e prestação de contas sobre as iniciativas sustentáveis** adotadas. Ação
- **Capacitação em Contratações inovadoras**



Riscos

- **Atrasos burocráticos:** Excesso de trâmites administrativos pode retardar a implementação, especialmente em processos de licitação e contratação de fornecedores;
- **Inviabilidade técnica:** Estruturas físicas dos prédios podem não suportar algumas adaptações, exigindo estudos adicionais e possíveis revisões nos projetos;
- **Oscilação de preços no mercado de energia:** Contratos de energia no mercado livre podem sofrer variações de custo, impactando o planejamento financeiro;
- **Falta de engajamento interno:** Resistência por parte dos servidores e gestores pode dificultar a adoção de novas práticas sustentáveis;
- **Dificuldade na obtenção de fornecedores qualificados:** Nem sempre há oferta suficiente de produtos e serviços sustentáveis que atendam aos critérios exigidos;
- **Risco de sobrecarga financeira:** Custos iniciais elevados podem pressionar o orçamento, comprometendo outras áreas e dificultando a continuidade dos projetos;

Planejamento Estratégico

2025

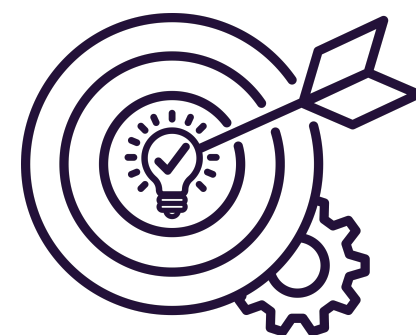
A revisão de 2025 foca na melhoria da execução e acompanhamento dos KRs

Adesão das
22 áreas

100%

KRs Estratégicos

53



230



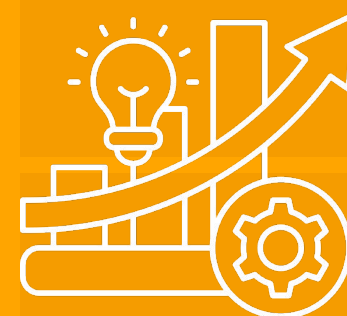
Colaboradores e
Servidores Envolvidos
na Estratégia

Relacionados
ao Profisco III

56%

Introdução e contextualização

A Sefaz-Ce segue consolidando seu planejamento estratégico, promovendo aprimoramento contínuo e alinhamento às necessidades da instituição e da sociedade.



Em 2025, realizamos uma revisão dos KRs e projetos, mantendo os objetivos estratégicos inalterados.

A governança da estratégia foi aprimorada nos ritos de acompanhamento para garantir melhor monitoramento dos resultados.

Metodologia e Premissas

A construção dos Resultados-Chave (KRs) ocorreu a partir de um processo estruturado, garantindo coesão, participação e viabilidade na execução.



Objetivos estratégicos mantidos

Os objetivos definidos permanecem inalterados, garantindo continuidade e estabilidade na execução da estratégia.

Inclusão de diretrizes estratégicas

A inclusão das Diretrizes Estratégicas trouxe um nível intermediário de organização, facilitando o alinhamento dos resultados, a integração entre as áreas e a priorização das ações.

Definição de fatores críticos de sucesso – FCS

Os Fatores Críticos de Sucesso (FCS) foram definidos a partir das diretrizes estratégicas e representam os elementos essenciais para sua implementação. Sua construção levou em conta os desafios operacionais e estruturais, garantindo que cada diretriz tenha condições reais de execução e impacto.

Construção dos resultados-chave

Os KRs foram construídos de forma colaborativa com as 22 áreas da Sefaz-Ce, a partir dos FCS e diretrizes, garantindo metas mensuráveis, e alinhadas aos objetivos estratégicos. Ao definir suas próprias metas, as áreas assumem maior compromisso com a execução da estratégia.

Visão por objetivo estratégico

Relação Sefaz-Ce e Sociedade



Engajamento geral
18,8%

Áreas relacionadas
7



Integração e Propósito Público



Engajamento geral
7,5%

Áreas relacionadas
3



Simplificação e Eficiência Tributária



Engajamento geral
37,7%

Áreas relacionadas
11



Governança Baseada em Dados



Engajamento geral
20,7%

Áreas relacionadas
7



Sustentabilidade Fiscal



Engajamento geral
11,3%

Áreas relacionadas
2



Meio Ambiente e Tributação Verde



Engajamento geral
3,7%

Áreas relacionadas
2





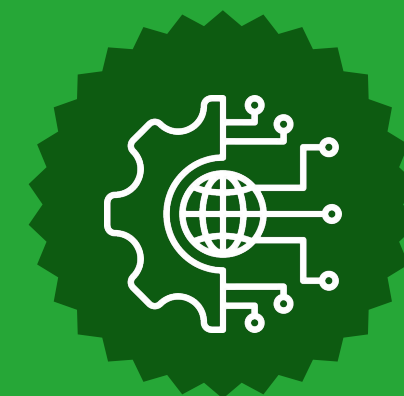
Eficiência e Satisfação no
Atendimento
6 KRs



Interação e Engajamento com
a Sociedade e Entidades
1 KR

Fortalecer a relação Sefaz-Ce e Sociedade

Aprimorar a relação da Sefaz-Ce com a sociedade por meio de um atendimento mais eficiente, comunicação clara e transformação digital, promovendo engajamento e conscientização fiscal para fortalecer a confiança e o cumprimento voluntário das obrigações tributárias.



Transformação Digital e
Melhoria da Experiência
1 KR



Educação Fiscal e
Conscientização Tributária
2 KRs

Fortalecer a
relação Sefaz-Ce e
Sociedade

Eficiência e Satisfação
no Atendimento

Interação e
Engajamento com a
Sociedade e Entidades
Transformação Digital
e Melhoria da
Experiência

Educação Fiscal e
Conscientização
Tributária

Resultado Chave	Área Vinculada	Produto Bid
Alcançar a meta de 67% estabelecida pela CGE no índice da pesquisa de satisfação do cidadão no Sistema Ouvidoria Ceará Transparente.	Ascoi	P1. 4
Aumentar em 20% o nível de eficiência e qualidade do atendimento.	Coate	P2. 4
Reduzir o tempo médio dos processos Causa Mortis de 134 para 90 dias até Dezembro/2025	Coate	P2. 4
Aumentar em 20% a capacidade de atendimento de processos do SANFIT em até dezembro de 2025	Cofit	Sem relação
Entregar 100% da ferramenta PAT-e em produção até 31/12/2025	Conat	Sem relação
Realizar a saída definitiva de 80% dos processos com data de ingresso no CONAT inferior ou igual 2020	Conat	Sem relação
Aumento de 20% no valor total registrado em documentos fiscais no segmento de bares e restaurantes em 2025, em comparação com 2024	Cores	Sem relação
Melhorar em X% a perspectiva do usuário sobre o sistema de trânsito até dezembro/2025	Cotic	P1. 3
Disponibilizar 100% das informações de arrecadação e repasse do IPVA por município no Portal da Transparência até dezembro de 2025	Coart	P2.5
Aumentar em 10% o número de pessoas capacitadas em Educação Fiscal até Dezembro/2025	Cores	P1. 4



Fortalecimento da Liderança e
Gestão Participativa
0 KRs



Reforçar o propósito
público
1 KRs

Estimular o engajamento fazendário e reforçar o propósito público

Fortalecer o propósito público entre os servidores e colaboradores por meio do desenvolvimento de competências e da gestão do conhecimento, garantindo engajamento, capacitação contínua e preservação do saber institucional.



Desenvolvimento de
Pessoas
2 KRs



Comunicação e
Interação
1 KR

Estimular o
engajamento
fazendário e reforçar
o propósito público

Desenvolvimento de
Pessoas

Reforçar o propósito
público

Comunicação e
Interação

Resultado Chave	Área Vinculada	Produto Bid
Capacitar 70% dos servidores e colaboradores em relação aos conhecimentos básicos da Reforma Tributária até Dezembro de 2025	Agir	P1. 2; P2. 1
Alcançar em 70% a execução do plano de capacitação essencial até dezembro de 2025	Cogep	P1. 2
Assegurar a disponibilidade de 100 % das informações estratégicas da Sefaz junto ao público interno e externo até dezembro 2025	Ascom	P1. 4
Estabelecer e divulgar a política de comunicação institucional aprovada pela alta gestão até dez 25, em consonância com as diretrizes governamentais	Ascom	P1. 4



Simplificação dos Processos
Tributários
6 KRs



Reforma
Tributária
4 KRs

Estruturar um modelo tributário integrado e simplificado

Estruturar um modelo tributário alinhado à Reforma Tributária, com foco na simplificação da legislação e na automação de processos, garantindo maior eficiência operacional e melhor experiência para o contribuinte.



Otimização da Arrecadação
Tributária
9 KRs



Alinhamento Tributário ao
Contexto Econômico Estadual
2 KRs

Estruturar um modelo tributário integrado e simplificado

Simplificação dos Processos Tributários

Otimização da Arrecadação Tributária

Resultado Chave	Área Vinculada	Produto Bid
Homologar 100% dos indicadores do Simples Nacional no Big Data até dezembro de 2025	Coate	P2. 4
Alcançar retorno financeiro de 25% nas iniciativas de cobrança do DIFAL até dezembro de 2025	Cofit	Sem relação
Aumentar em 15% o valor recuperado com o monitoramento do trânsito até dezembro de 2025	Cofit	Sem relação
Implantar uma solução de IA para o Conat até 31/12/2025	Conat	P2. 3
Lançar 2 novas contrapartidas que automatizem os processos para os Contribuintes Pai D'Égua até Dezembro/2025	Cores	Sem relação
Inserir, dentro do SICRET, 20% das categorias de Regime Especial de Tributação - Outros até dezembro de 2025	Cotri	P2. 1
Ampliar o alcance do projeto de Automação de Regras Fiscais, com foco no aumento de arrecadação e na identificação e desarticulação de empresas sonegadas	Coaad	Sem relação
Vincular o comprovante do pagamento ao documento fiscal do varejo, aumentando para 80% o percentual de conformidade do primeiro grupo obrigado à integração	Coaad	Sem relação
Implementar até dezembro de 2025, 100% das melhorias planejadas no sistema Rateio para garantir maior transparência e precisão na distribuição do ICMS	Coart	Sem relação
Implementar e monitorar 100% do modelo de acompanhamento da recuperação dos créditos tributários nas operações de comércio exterior até dezembro de 2025.	Coart	Sem relação
Disponibilizar declaração pré-preenchida da EFD para 4 grupos de contribuintes do segmento de medicamentos até dezembro de 2025	Comfi	P2. 2

Estruturar um modelo tributário integrado e simplificado

Otimização da Arrecadação Tributária

Reforma Tributária

Alinhamento Tributário ao Contexto Econômico Estadual

Resultado Chave	Área Vinculada	Produto Bid
Substituição da GIA-ST pela EFD até dezembro de 2025	Comfi	Sem relação
Alcançar 70 % de contato efetivo com os sócios de contribuintes classificados com devedores contumazes, promovendo ações de cobrança.	Copaf	Sem relação
Realizar 40 procedimentos de combate à fraude fiscal estruturada envolvendo noteiras e beneficiárias	Copaf	P2. 2
Definir a estratégia de adequação do corpo funcional ao IBS consolidando estudos e diretrizes até dezembro de 2025	Agir	P1. 2
Realizar 12 eventos conjuntos com entidades que promovam o entendimento e engajamento com a reforma tributária, até dezembro de 2025	Agir	Sem relação
Homologar 50% de saldos credores acumulados em 31/12/2024 até dezembro de 2025	Comfi	P2. 2
Capacitar, no mínimo, 80% dos gestores da Cofit e Coate , acerca da transição trazida pela reforma tributária até dezembro de 2025	Cotri	P2. 1
Assegurar que 20% das propostas discutidas nos grupos de trabalho sejam previamente analisadas com as áreas técnicas responsáveis, garantindo alinhamento antes da submissão ao Confaz.	Astif	Sem relação
Reduzir em 100% a concessão de RETs referentes à circulação interna de mercadorias sem documento fiscal - até 31 de dezembro de 2025	Cotri	P2. 2



Disponibilização Tempestiva
dos Dados
0 KRs



Eficiência e Inovação
Organizacional
7 KRs

Estabelecer uma governança da Sefaz-CE moderna e orientada a dados

Modernizar a governança por meio da
integração de dados, automação de
processos e fortalecimento da gestão
organizacional, garantindo maior
eficiência, segurança e alinhamento
estratégico.



Gestão de Riscos e Segurança
Corporativa
1 KR



Modernização da
Gestão Organizacional
3 KRs

Estabelecer uma governança da Sefaz-CE moderna e orientada a dados

Gestão de Riscos e Segurança Corporativa

Eficiência e Inovação Organizacional

Modernização da Gestão Organizacional

Resultado Chave	Área Vinculada	Produto Bid
Atingir 100% dos componentes Gestão de Riscos e Controle Interno que compõem o percentual global de aderência ao Programa de Integridade do Poder Executivo do Estado do Ceará	Ascoi	P1. 1
Aprimorar a precisão das respostas à PGE, reduzindo para 25% as inconformidades jurídicas até dezembro de 2026	Asjur	Sem relação
Garantir, até dezembro de 2025, a disponibilização de 100% do acervo da legislação da Asjur em um modelo estruturado, permitindo uma busca eficiente e categorizada.	Asjur	Sem relação
Implementar até dezembro 2025, 05 iniciativas baseadas em dados para aprimorar os processos gerenciais, focando na melhoria da eficiência	Coafi	Sem relação
Melhorar 03 processos relevantes da gestão de pessoas até dezembro de 2025	Cogep	P1. 2
Alcançar 30% dos servidores da Sefaz com ações preventivas da Corregedoria até dezembro de 2025	Cosef	Sem relação
Concluir 80% dos processos em até 120 dias, baseadas em monitoramento e análises, até dezembro de 2025	Cosef	Sem relação
Reduzir em 10% a quantidade de erros registrados para o grupo de sistemas estratégicos	Cotic	P1. 3
Aumentar em 10% o desempenho da execução da estratégia até dezembro de 2025	Codip	P1. 1
Transformar 4 processos críticos relacionados a objetivos estratégicos até dezembro de 2025	Codip	P1. 1
Aumentar em 15% a entrega de ações previstas no PDTI até dezembro de 2025	Cotic	P1. 3



Qualidade das Informações
Fiscais e Contábeis
2 KRs



Gestão do Tesouro
Estadual
4 KRs

Aprimorar a gestão fiscal estadual

Aprimorar a gestão fiscal estadual por meio do uso estratégico de dados e da modernização do arcabouço legal, buscando mais eficiência e melhor posição nos rankings de qualidade da informação contábil e fiscal.



Equilíbrio Fiscal do
Estado
2 KRs



Parcerias
Institucionais
1 KRs

Aprimorar a gestão
fiscal estadual

Qualidade das
Informações Fiscais e
Contábeis

Gestão do Tesouro
Estadual

Equilíbrio Fiscal do
Estado

Parcerias Institucionais

Resultado Chave	Área Vinculada	Produto Bid
Alcançar 92% das verificações exigidas no ranking da qualidade da informação fiscal em 2025	Copac	Sem relação
Implementar normativo e demais ações necessárias para a conclusão do Balanço Geral de 2025 em até 45 dias após a abertura da sessão legislativa.	Copac	Sem relação
Aumentar, em no mínimo, 10% da quantidade de estudos econômicos concluídos	Cofis	P3. 3
Alienar 50 imóveis declarados não operacionais pelo CONAG até Dezembro/2025	Cogef	P3. 2
Reduzir para 2 dias o prazo da conciliação bancária até Dezembro/2025	Cogef	P3. 1
Reduzir a 0 erros nos pagamentos de RPV'S até Dezembro/2025	Cogef	Sem relação
Cumprir 100% das metas para adimplência estabelecidas no PAF para o ano de 2025	Cofis	P3. 3
Realizar 100% das ações de correção e migração para nova plataforma do sistema da Dívida Pública até Dezembro/25	Cofis	Sem relação
Alcançar 100% das Unidades Gestoras no Ranking de Conformidade da Informação Contábil, Fiscal e Financeira até Dezembro/2025	Copac	Sem relação



Integração de critérios
ambientais nas políticas
fiscais
0 KRs



Ambiente Interno
Saudável e Sustentável
0 KRs

Alavancar a política estadual em energias renováveis e promover a sustentabilidade ambiental

Incorporar a temática ambiental na
gestão fiscal por meio da Tributação
Verde e da adequação dos ambientes
internos, garantindo maior
sustentabilidade e alinhamento às
práticas ambientais.



ESG nas Operações
Internas
2 KR



SEFAZ Consciente
por Natureza
0 KRs

Fortalecer a
relação Sefaz-Ce e
Sociedade

ESG nas Operações
Internas

Resultado Chave	Área Vinculada	Produto Bid
Integrar práticas de ESG na Sefaz até dezembro de 2025, implementando 04 ações que reforcem sustentabilidade, governança e responsabilidade social	Coafi	P1. 1
Alcançar 80% das ações do plano de diversidade e inclusão , fortalecendo a representatividade de mulheres e pessoas acima de 60 anos, até dezembro de 2025	Cogep	P1. 2

Governança da Gestão da Estratégia

A governança estratégica da Sefaz-Ce passou por aprimoramentos em 2025, com o objetivo de tornar o acompanhamento mais eficiente, ter uma maior proximidade com as áreas, integrar as áreas e garantir uma execução mais estruturada dos objetivos estratégicos.



Maior Proximidade e

Alinhamento com as Áreas

O Rito de N2 passa a ser individual por área, garantindo um acompanhamento mais próximo das iniciativas e melhor suporte na execução dos KRs.



Rito de Objetivo Mantido para Integração

A manutenção do Rito de Objetivo assegura uma visão ampla da estratégia, reunindo todas as áreas envolvidas e promovendo maior sinergia no acompanhamento dos resultados.



Participação do Secex para Maior Efetividade

O envolvimento do Secex no rito de Objetivo reforça a governança estratégica, permitindo um alinhamento mais estruturado e decisões mais bem fundamentadas para o avanço da execução.

Avaliação das Oficinas 2025

Resultado da avaliação de feedback
dos participantes das oficinas de
construção de KRs

Métricas de Engajamento



81% de respondentes



96 % de satisfação
geral

Metodologia
4.2/5



Satisfação Geral
72%



Comentários

"Explicação do alinhamento das ações esperadas e metas vinculadas com metas individuais."

"Objetividade na condução do trabalho."

"A metodologia dialogada trouxe clareza para o planejamento estratégico, facilitando o alinhamento entre objetivos e operação."

Dinâmica
4.2/5



Satisfação Geral
72%



Comentários

"A interação entre equipes foi essencial para alinhar perspectivas diferentes."

"Debates abertos permitiram identificar prioridades claras para os KR's."

A dinâmica na construção dos KR's foi muito didática."

Duração
4.2/5



Satisfação Geral
69,4%



Comentários

"Sugiro maior tempo para construção dos KRs."

"O pouco tempo gerou a sensação de sobrecarga de informações."

"A duração atual limitou a reflexão sobre a realidade operacional da nossa área."

Resultados
4/5



Satisfação Geral
72%



Comentários

"A construção coletiva dos KR's alinhados aos objetivos estratégicos foi enriquecedora."

"O desdobramento dos objetivos em diretrizes operacionais tornou mais fácil 'nos enxergar' nas metas."

"Os KR's refletem as necessidades dos contribuintes, o que agregou valor ao planejamento."

Suporte
4.3/5



Satisfação Geral
72,6%



Comentários

"A facilitadora dominou o assunto com maestria, tornando complexo em simples."

"Clareza nas orientações e suporte ágil durante as atividades."

"A instrução da CODIP trouxe uma linguagem acessível, facilitando a adoção da metodologia."



Obrigada

Dúvidas?

